

«СОГЛАСОВАНО»

Директор департамента
образования муниципального
образования город Краснодар



А.В.Звягинцев

2024 г.

«УТВЕРЖДАЮ»

Заведующий МБДОУ
МО г. Краснодар
«Центр – детский сад № 122»



А.А.Падий

2024 г.

«СОГЛАСОВАНО»

Начальник отдела
Госавтоинспекции УМВД
России по Краснодару майор
полции



А.Е. Глотов

2024 г.

ПАСПОРТ

дорожной безопасности образовательной организации
**Муниципального бюджетного дошкольного образовательного
учреждения муниципального образования город Краснодар
«Центр развития ребёнка – детский сад № 122»**

2024 год

Общие сведения

Полное наименование образовательной организации:

муниципальное бюджетное дошкольное образовательное учреждение муниципального образования город Краснодар «Центр развития ребёнка – детский сад № 122»

Тип образовательной организации: дошкольное образовательное учреждение

Юридический адрес: 350051 г. Краснодар, ул. им. Дзержинского, 89 А

Фактический адрес: 350051 г. Краснодар, ул. им. Дзержинского, 89 А

Руководители образовательной организации:

Заведующий Падей Анастасия Андреевна 8(861) 224-01-50

Ответственные работники

муниципального органа

образования ведущий специалист Шеян Людмила Викторовна, 8(861) 259-03-38

Ответственные от

Госавтоинспекции:

Отделение пропаганды безопасности дорожного движения – врио начальника отделения, капитан полиции, Петраков Владимир Михайлович, 8(861) 255-55-15

Ответственные работники

за мероприятия по профилактике

детского травматизма Самойлович Галина Владимировна, заместитель заведующего, 8(861) 224-01-50

Руководитель или ответственный

работник дорожно-эксплуатационной

организации, осуществляющей

содержание улично-дорожной

сети (УДС)* Зенин Александр Викторович, 8(861) 218-99-92

Руководитель или ответственный

работник дорожно-эксплуатационной

организации, осуществляющей

содержание технических средств

организации дорожного движения (ТСОДД)* Зенин Александр

Викторович, 8(861) 218-99-92

* Дорожно-эксплуатационные организации, осуществляющие содержание УДС и ТСОДД, несут ответственность в соответствии с законодательством Российской Федерации (Федеральный закон от 10 декабря 1995 г. № 196-ФЗ «О безопасности дорожного движения», Кодекс Российской Федерации об административных правонарушениях, Гражданский кодекс Российской Федерации)

Количество обучающихся (учащихся, воспитанников) 178 человек

Наличие уголка по БДД - имеется, находится в методическом кабинете и в групповых помещениях

Наличие класса по БДД - нет

Наличие автогородка (площадки) по БДД - центральная площадка в МБДОУ

Наличие автобуса в образовательной организации - нет

Владелец автобуса - нет

Время занятий в образовательной организации:

Понедельник – пятница – с 7.00 – 19.00

Телефоны оперативных служб:

Дежурный Западного административного округа (круглосуточно)

тел.:(861) 255-02-00

Дежурный ОП Западного округа

тел.:(861) 259-67-63

Дежурный управления МЧС РФ по Краснодарскому краю,

тел.:(861) 268-11-12

Содержание

I. План-схема образовательной организации.

1. Район расположения образовательной организации, пути движения транспортных средств и детей (обучающихся).

2. Организация дорожного движения в непосредственной близости от образовательной организации с размещением соответствующих технических средств организации дорожного движения, маршруты движения детей и расположение парковочных мест.

3. Маршруты движения организованных групп детей от образовательной организации к стадиону, парку или спортивно-оздоровительному комплексу.

4. Пути движения транспортных средств к местам разгрузки/погрузки и рекомендуемые безопасные пути передвижения детей по территории образовательной организации.

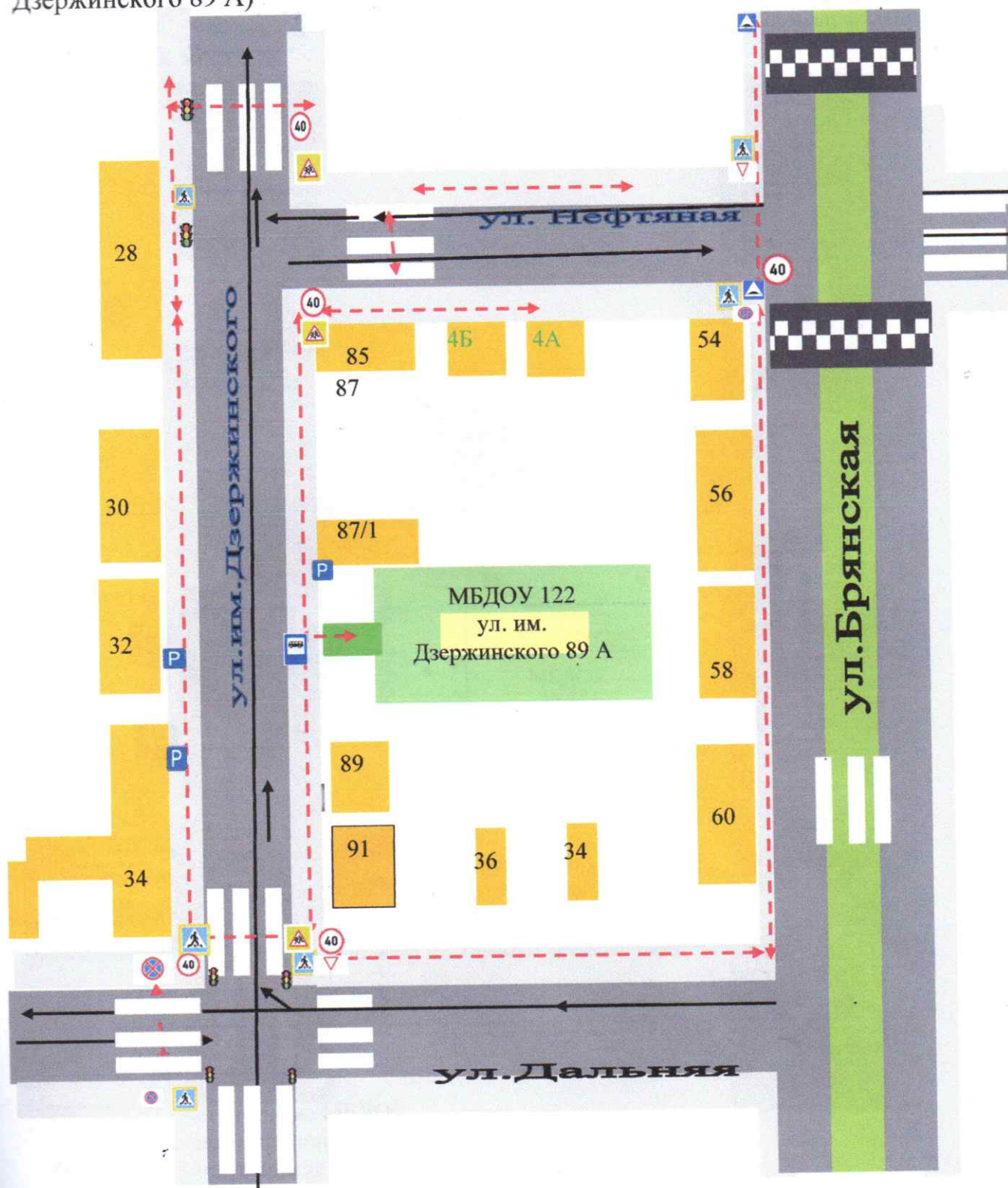
II. Приложения.

План-схема пути движения транспортных средств и детей при проведении дорожных ремонтно-строительных работ вблизи образовательной организации.

I. План-схема образовательной организации.

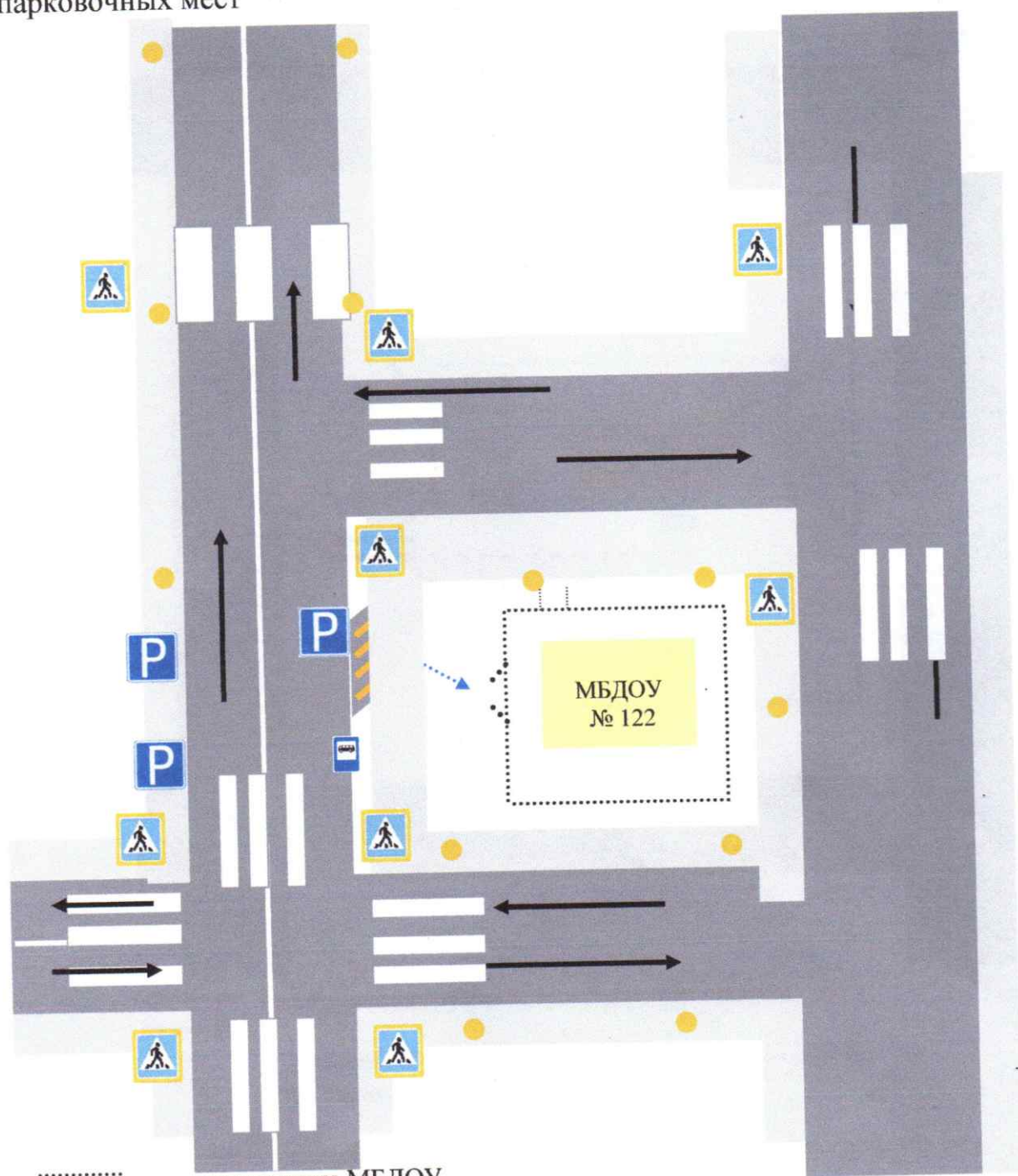
1. Район расположения образовательной организации, пути движения транспортных средств и детей (обучающихся).

I. План-схемы МБДОУ МО г. Краснодар «Центр – детский сад № 122»
 1. Район расположения образовательной организации, пути движения транспортных средств и воспитанников с родителями (ул. им. Дзержинского 89 А)



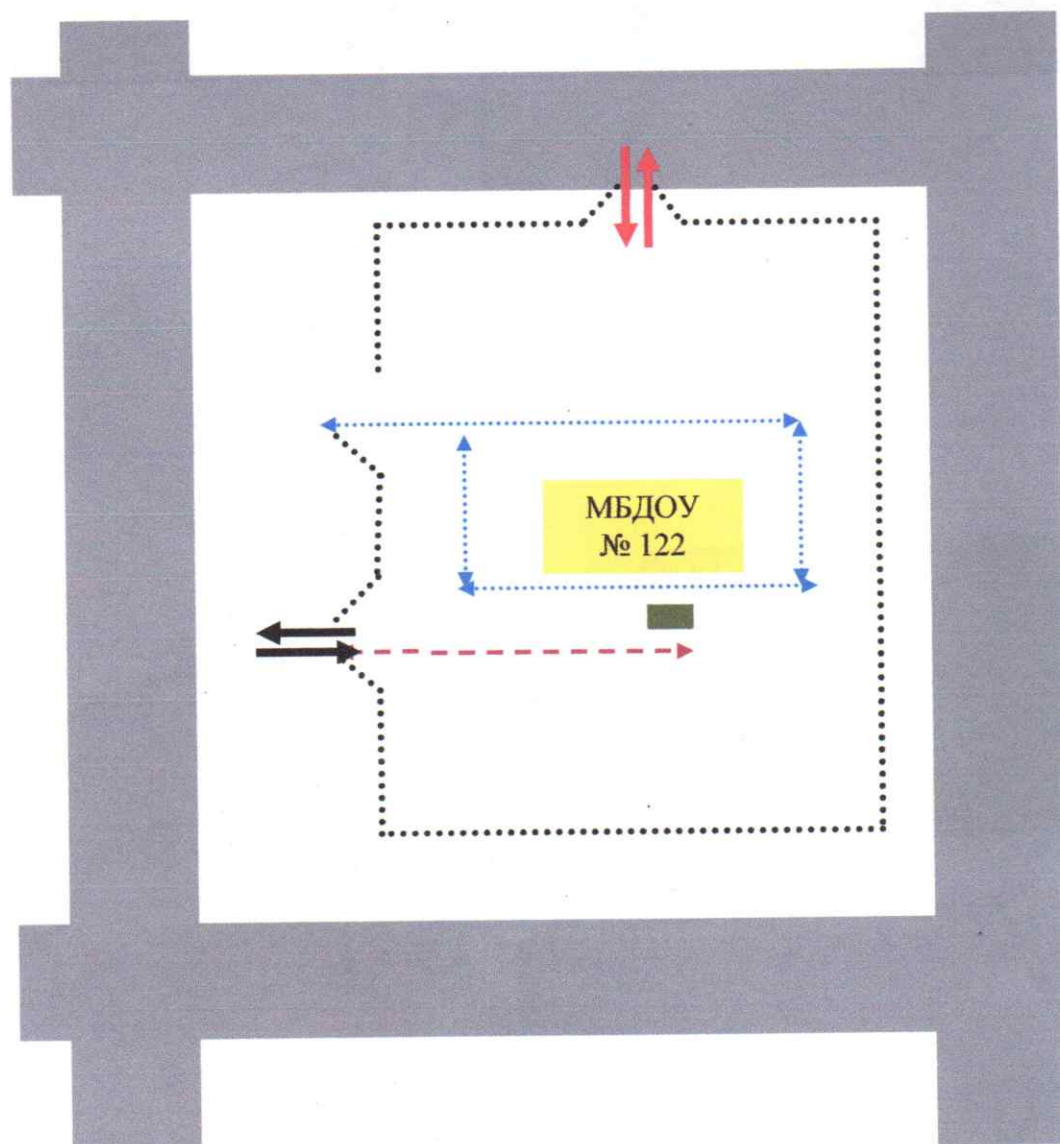
- | | | | | | | | | | | | | | | | |
|--|-----------------|--|-------------------|--|------------------|--|-----------|--|-------------------------------|--|------------|--|---------------------------------|--|---|
| | - внимание дети | | - жилая застройка | | - проезжая часть | | - тротуар | | - наземный пешеходный переход | | - светофор | | - движение транспортных средств | | - движение воспитанников с родителями в МБДОУ |
|--|-----------------|--|-------------------|--|------------------|--|-----------|--|-------------------------------|--|------------|--|---------------------------------|--|---|






2. Схема организации дорожного движения в непосредственной близости от образовательного учреждения с размещением соответствующих технических средств, маршруты движения детей и расположение парковочных мест



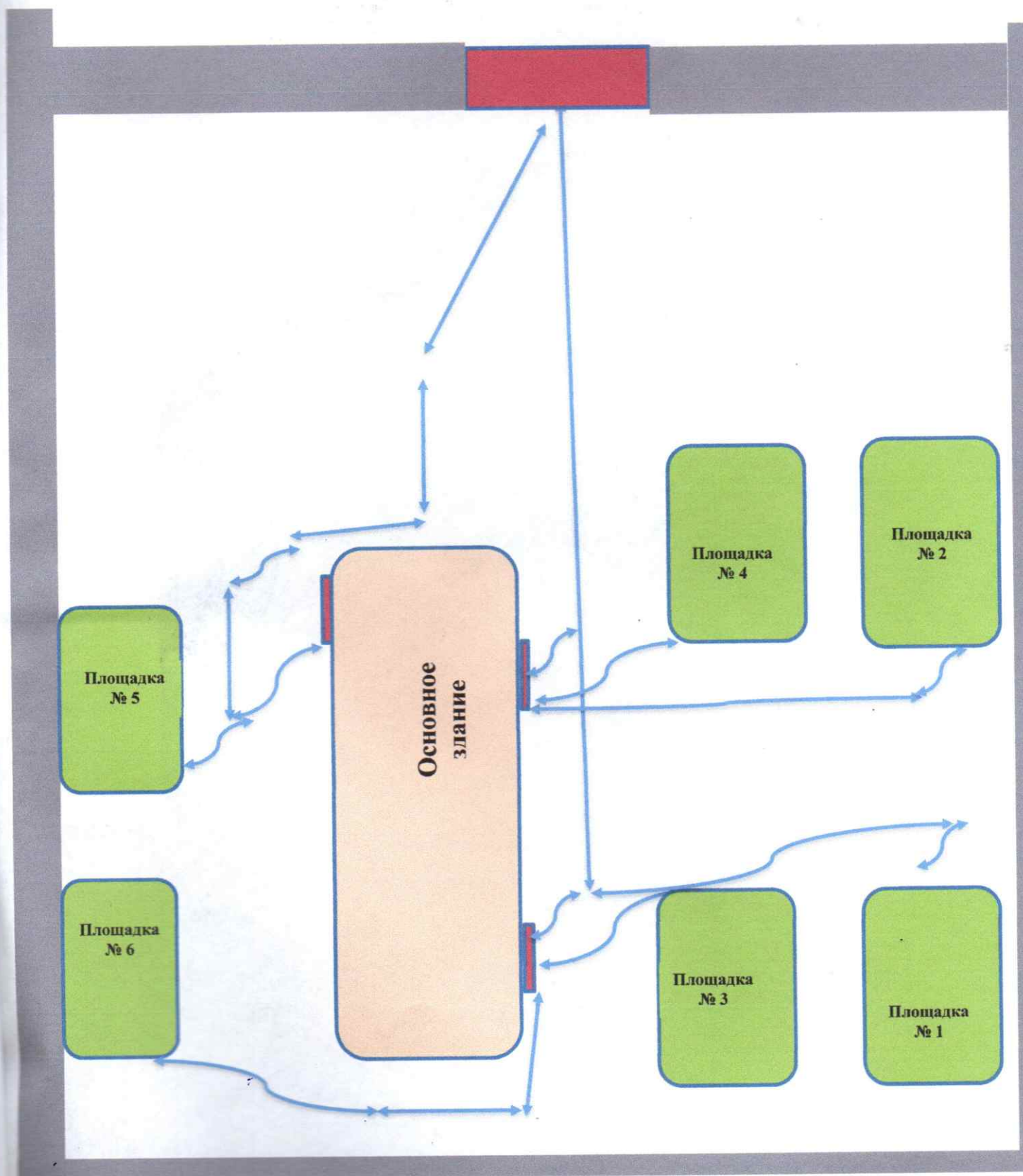
- - ограждение МБДОУ
- - искусственное освещение
- ⇄ - направление движения транспортного потока
- ⇄ (red dashed) - направление движения детей от остановок маршрутных транспортных средств
- ⇄ (blue dotted) - направление движения детей от остановок частных транспортных средств
- ☰ (blue) - остановка
- ☰ (blue with pedestrian) - пешеходный переход
- Р (blue) - парковка

3. Пути движения транспортных средств к местам разгрузки/погрузки и рекомендуемые пути передвижения детей по территории образовательного учреждения (ул. им. Дзержинского 89 А).



-  - въезд/выезд грузовых транспортных средств
-  - движение грузовых транспортных средств с территории учреждения
-  - движение детей на территории образовательного учреждения
-  - место разгрузки/погрузки
-  - аварийный въезд/выезд грузовых транспортных средств

4. Пути передвижения детей по территории образовательной организации.



↔ Движение воспитанников и родителей по территории образовательной организации

ПРОШНУРОВАНО, ПРОНУМЕРОВАНО И
СРЕДНЕНО ПЕЧАТЬЮ
(*8* / *2022/18*)) листов
Заведующий МБДОУ МО г. Краснодар «Центр
– детский сад №122» *А.А.Падий*

