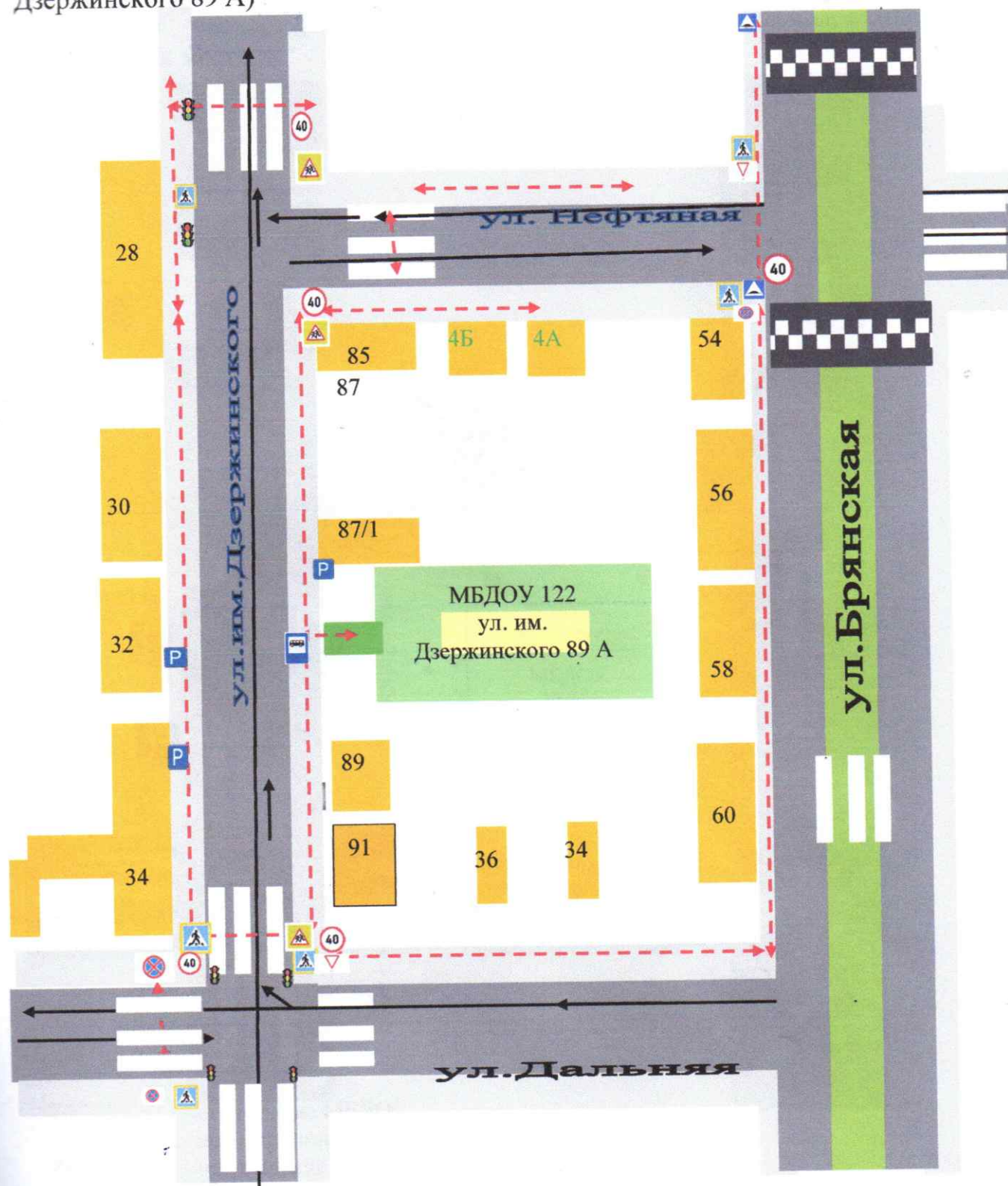
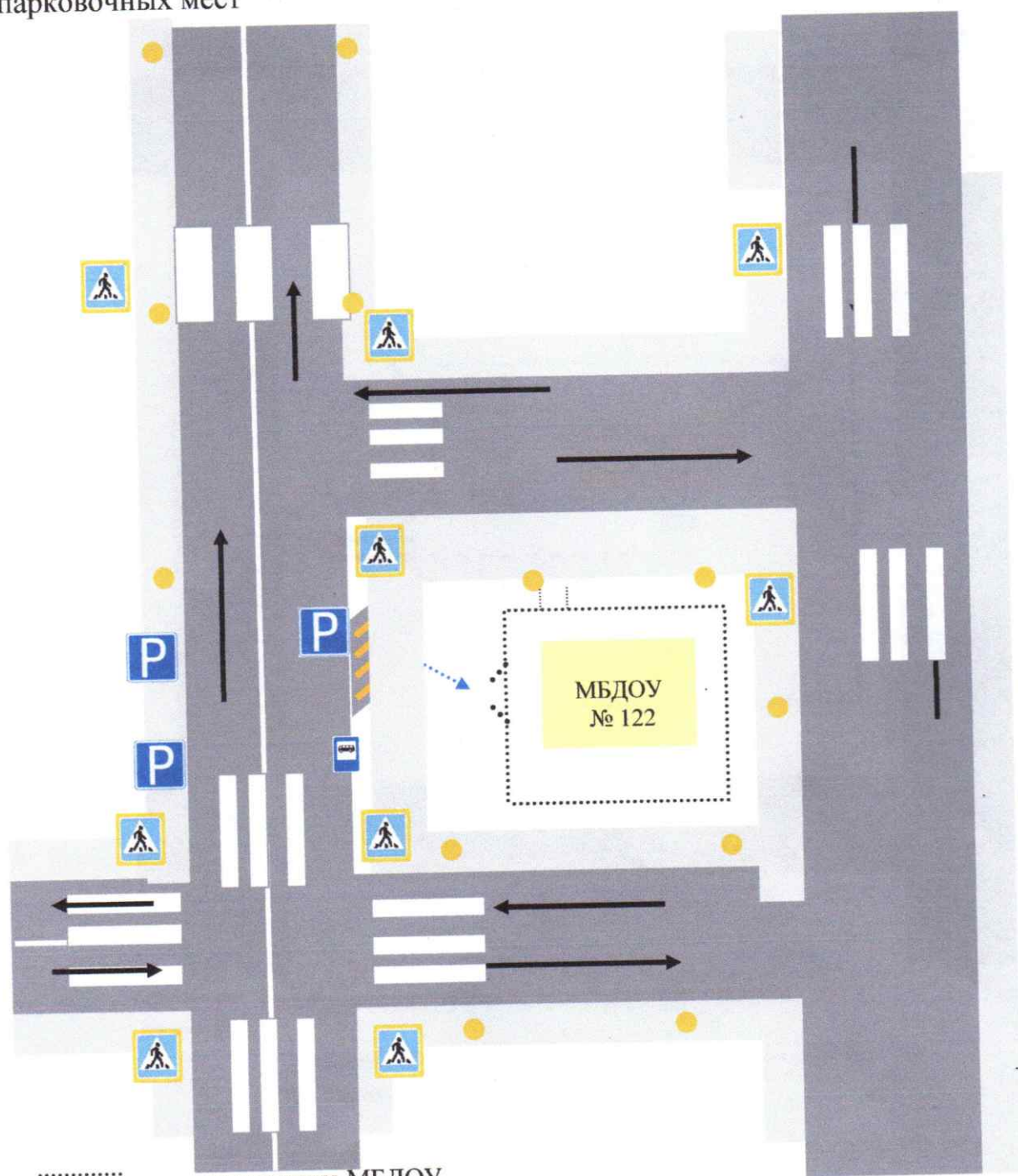


I. План-схемы МБДОУ МО г. Краснодар «Центр – детский сад № 122»
 1. Район расположения образовательной организации, пути движения транспортных средств и воспитанников с родителями (ул. им. Дзержинского 89 А)



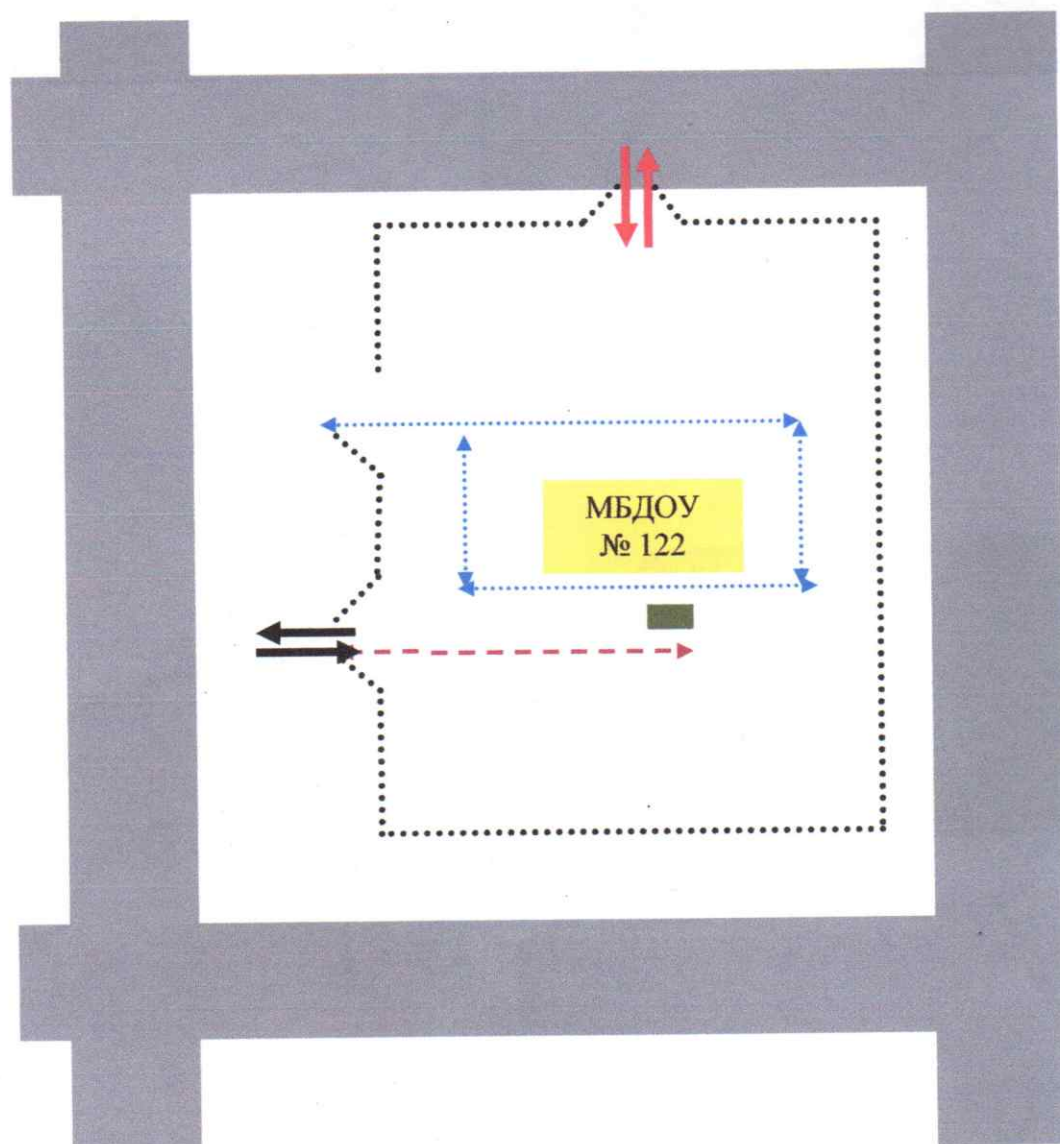
- | | | | | | | | | | | | | | | | |
|--|-----------------|--|-------------------|--|------------------|--|-----------|--|-------------------------------|--|------------|--|---------------------------------|--|---|
| | - внимание дети | | - жилая застройка | | - проезжая часть | | - тротуар | | - наземный пешеходный переход | | - светофор | | - движение транспортных средств | | - движение воспитанников с родителями в МБДОУ |
|--|-----------------|--|-------------------|--|------------------|--|-----------|--|-------------------------------|--|------------|--|---------------------------------|--|---|






2. Схема организации дорожного движения в непосредственной близости от образовательного учреждения с размещением соответствующих технических средств, маршруты движения детей и расположение парковочных мест



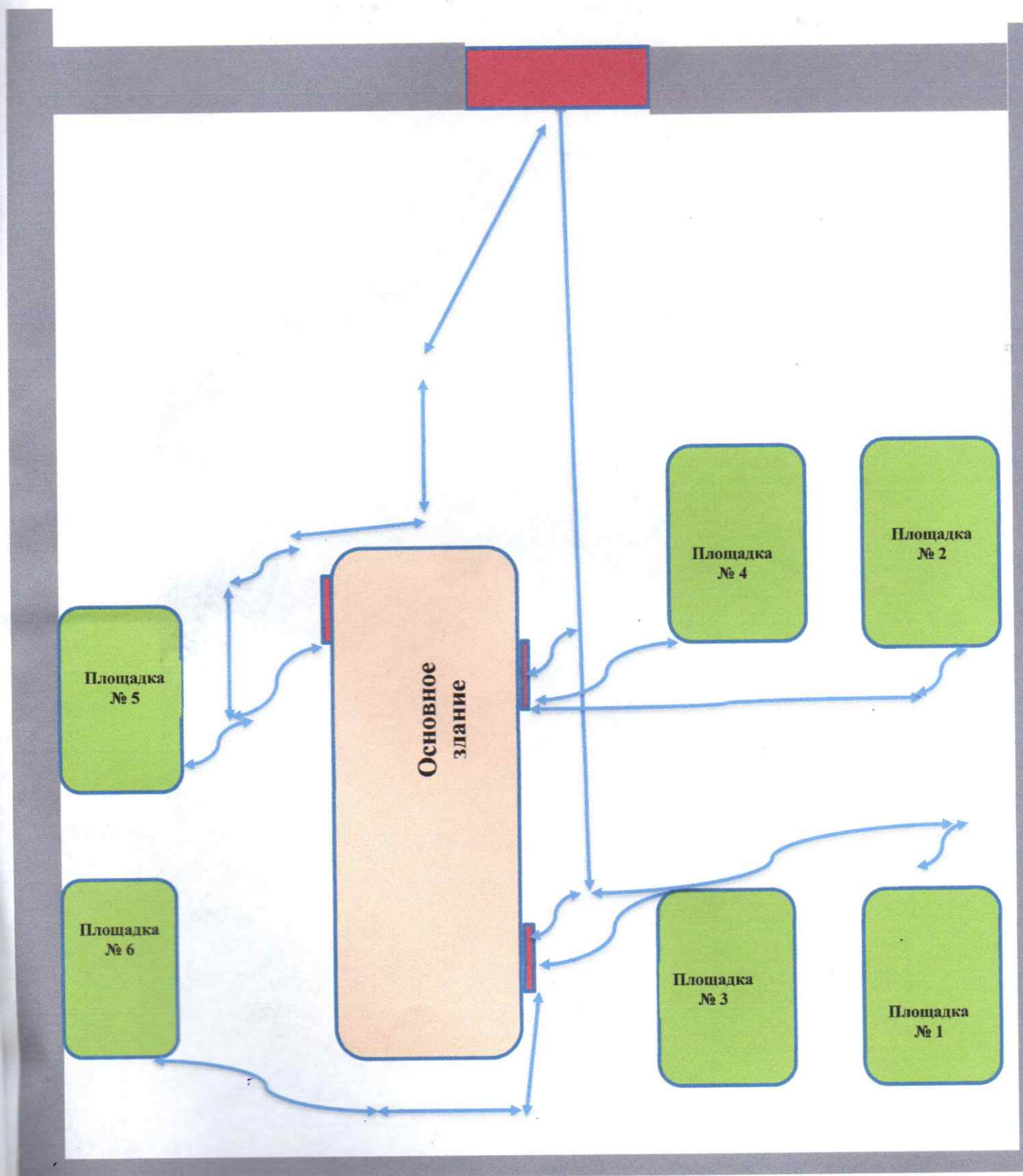
- - ограждение МБДОУ
- - искусственное освещение
- ⇄ - направление движения транспортного потока
- ⇄ (red dashed) - направление движения детей от остановок маршрутных транспортных средств
- ⇄ (blue dotted) - направление движения детей от остановок частных транспортных средств
- ☰ (blue) - остановка
- ☰ (blue with pedestrian) - пешеходный переход
- ☰ (blue with P) - парковка

3. Пути движения транспортных средств к местам разгрузки/погрузки и рекомендуемые пути передвижения детей по территории образовательного учреждения (ул. им. Дзержинского 89 А).



-  - въезд/выезд грузовых транспортных средств
-  - движение грузовых транспортных средств с территории учреждения
-  - движение детей на территории образовательного учреждения
-  - место разгрузки/погрузки
-  - аварийный въезд/выезд грузовых транспортных средств

4. Пути передвижения детей по территории образовательной организации.



↔ Движение воспитанников и родителей по территории образовательной организации